

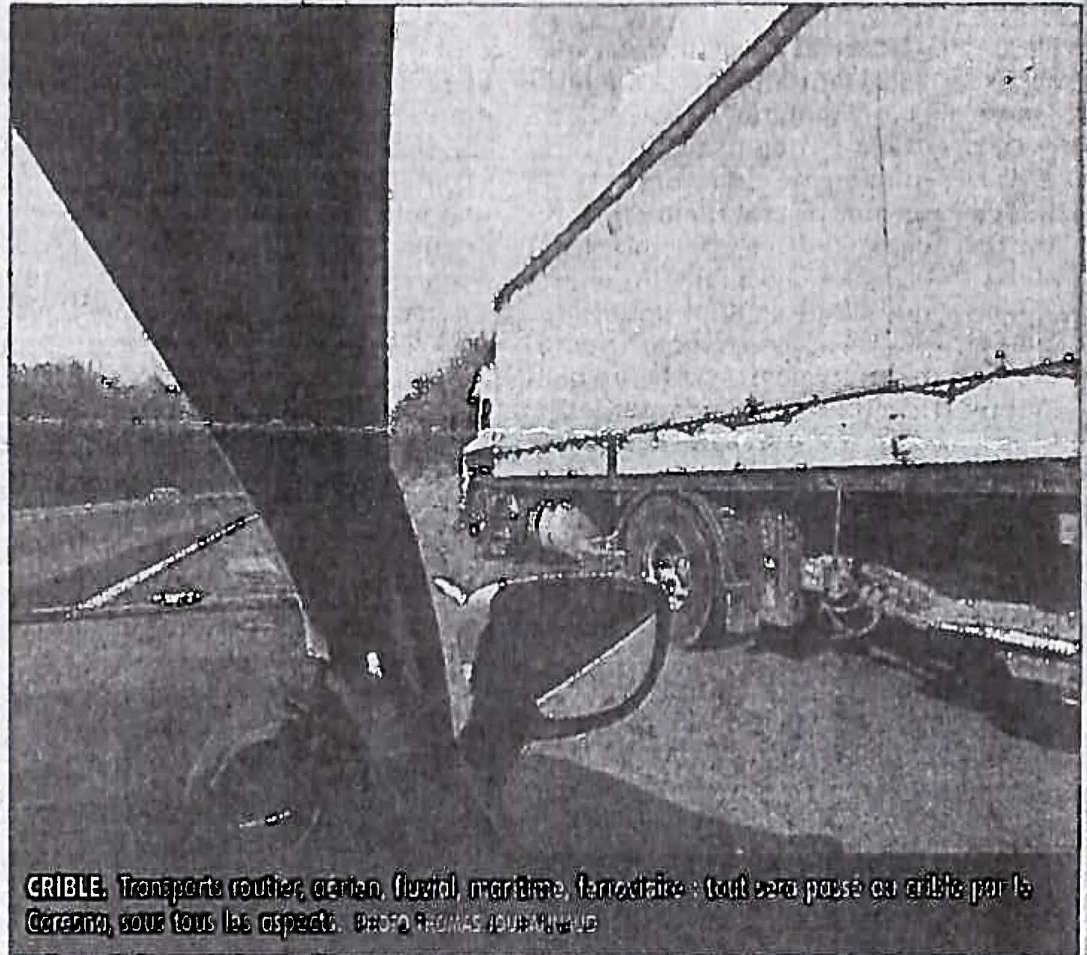
## NOUVELLE-AQUITAINE ■ Association composée des acteurs de la filière Le Ceresna ouvre le chantier du transport

Créé en Aquitaine, le Centre d'études et de recherches économiques et sociales en Nouvelle-Aquitaine (Ceresna) s'ouvre aujourd'hui à l'ex-Limousin et à l'ex-Poitou-Charentes.

L'avènement de la région Nouvelle-Aquitaine a conduit nombre de structures associatives à se regrouper. Dans le cas du Ceresna, c'est la structure aquitaine qui a choisi de s'ouvrir aux deux autres régions préexistantes, au vu des enjeux et dans l'optique d'une vision globale.

### Vision globale

Le président bordelais du Ceresna, Alain Delmas, était, récemment, à Limoges, à la rencontre des acteurs de la filière transport, pour laquelle il a lancé un « chantier » de grande ampleur : « nous voulons appréhender conjointement les dimensions économique, sociale et environnementale du transport, afin de pouvoir proposer, à l'horizon de l'automne 2018, des pistes de réflexion, voire des so-



GRIBLE. Transports routier, aérien, fluvial, maritime, ferroviaire : tout sera passé au crible par le Ceresna, sous tous les aspects. PHOTO PHOTONAS AQUITAINE

lutions », résume Alain Delmas.

À la réunion décentralisée limougeaude ont ainsi participé des représentants de collectivités, mais également de la SNCF ou de l'Éducation nationale, les besoins en formation constituant un des axes

majeurs de ce « chantier du transport ».

« À la différence d'institutions comme le Cese (Conseil économique, social et environnemental) qui doit rendre ses rapports dans les six mois, nous avons décidé de travailler sur un temps long,

explique Alain Delmas. Le Ceresna, poursuit-il, n'est pas un lieu de négociation mais un espace de liberté porteur de perspectives. »

Une autre réunion décentralisée s'est tenue le 28 juin à Poitiers. ■

Marcel Oudot  
marcel.oudot@centrefrance

Le Populaire  
3/07/2017.